

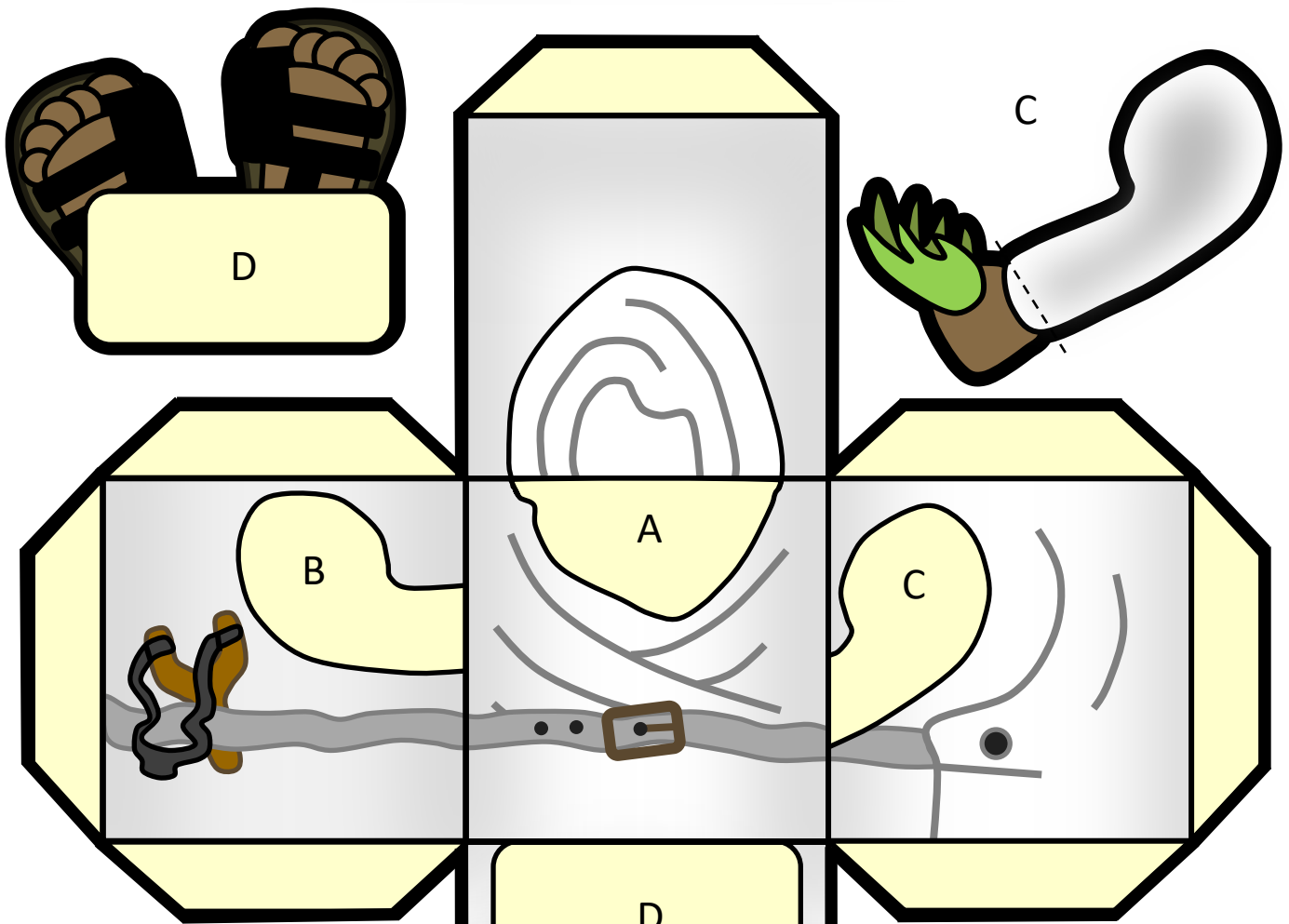
LA FAMILLE DU BON BERGER



Découvre **le jeu** sur le site www.noeenfamille.org
sur la **page** «La famille du Bon Berger»

Si tu as envie de découvrir le récit du **Bon Berger**, tu
peux la retrouver dans la **Bible** dans **Jean 10: 1-18** et
également **le Psaume 23**





LE BON BERGER

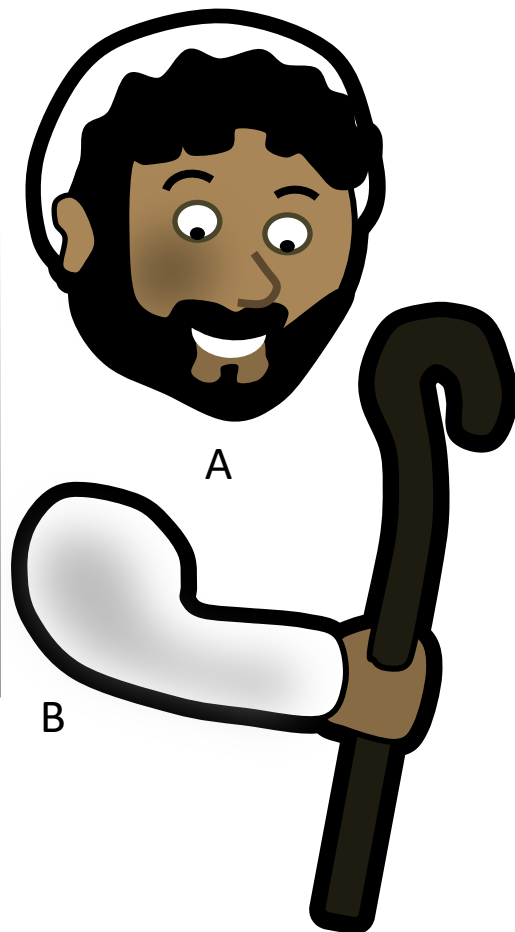
Indications:

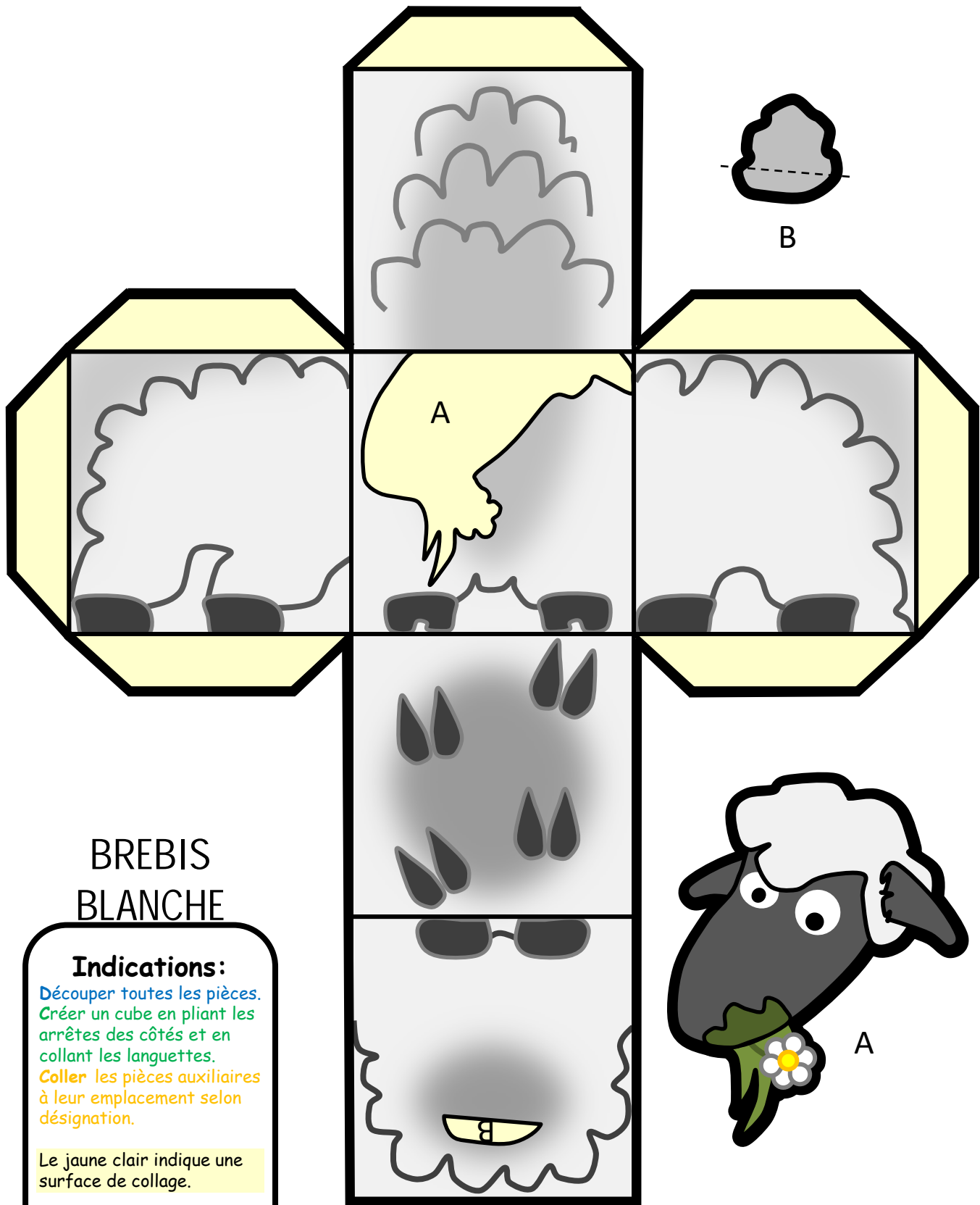
Découper toutes les pièces.
Créer un cube en pliant les arrêtes des côtés et en collant les languettes.

Coller les pièces auxiliaires à leur emplacement selon désignation.

Le jaune clair indique une surface de collage.

Lorsqu'un traitillé traverse une forme, cela indique un pliage.





BREBIS BLANCHE

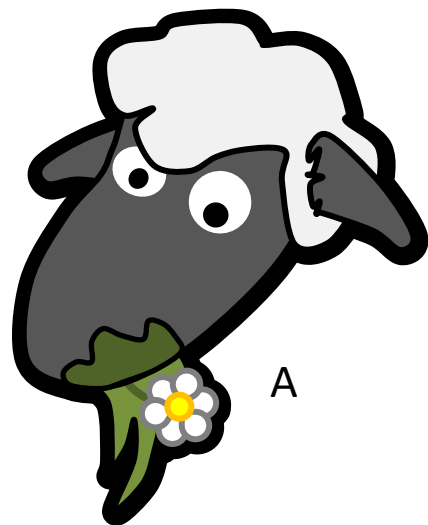
Indications:

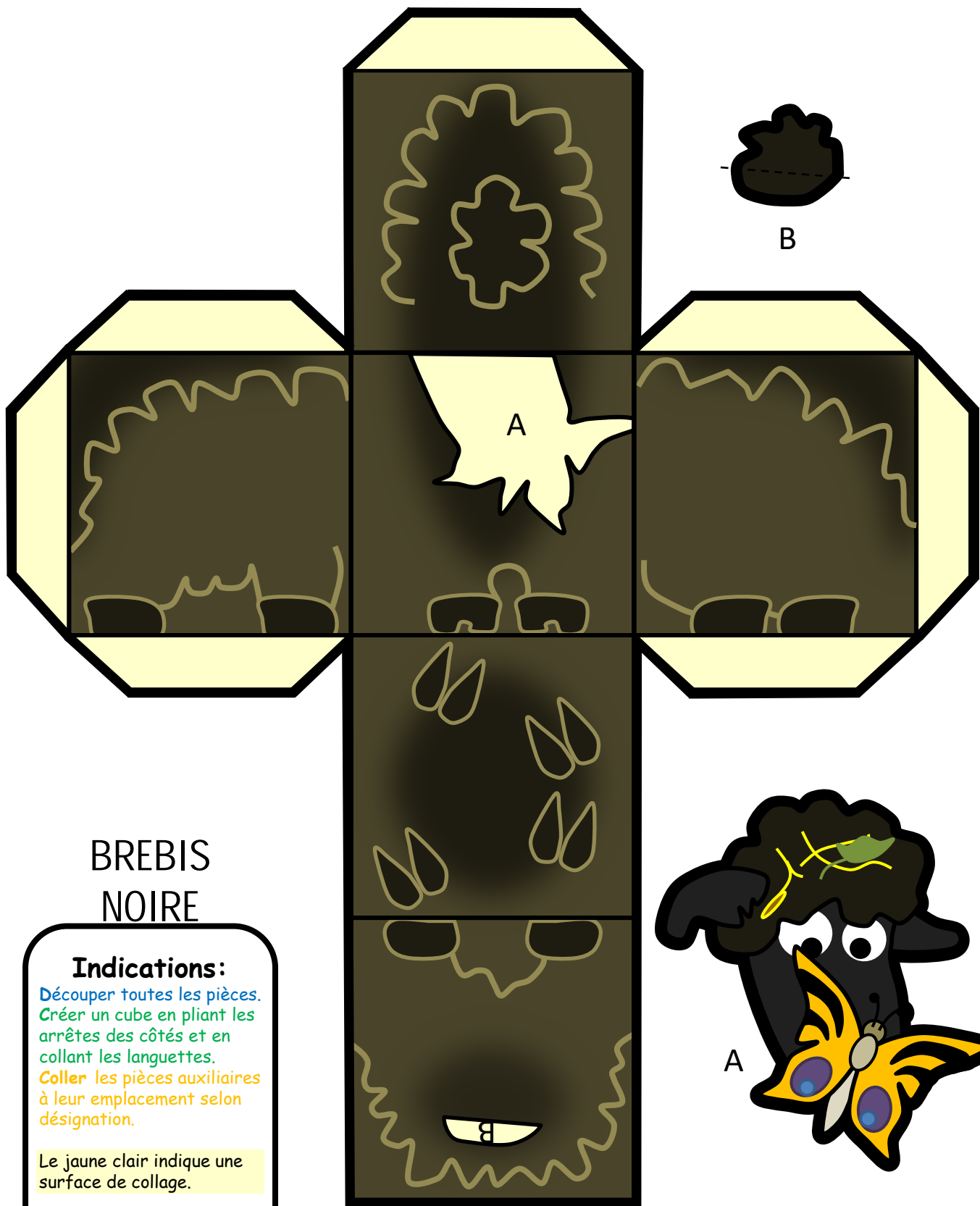
Découper toutes les pièces.
Créer un cube en pliant les
arrêtes des côtés et en
collant les languettes.

Coller les pièces auxiliaires
à leur emplacement selon
désignation.

Le jaune clair indique une
surface de collage.

Lorsqu'un traitillé traverse
une forme, cela indique un
pliage.





BREBIS NOIRE

Indications:

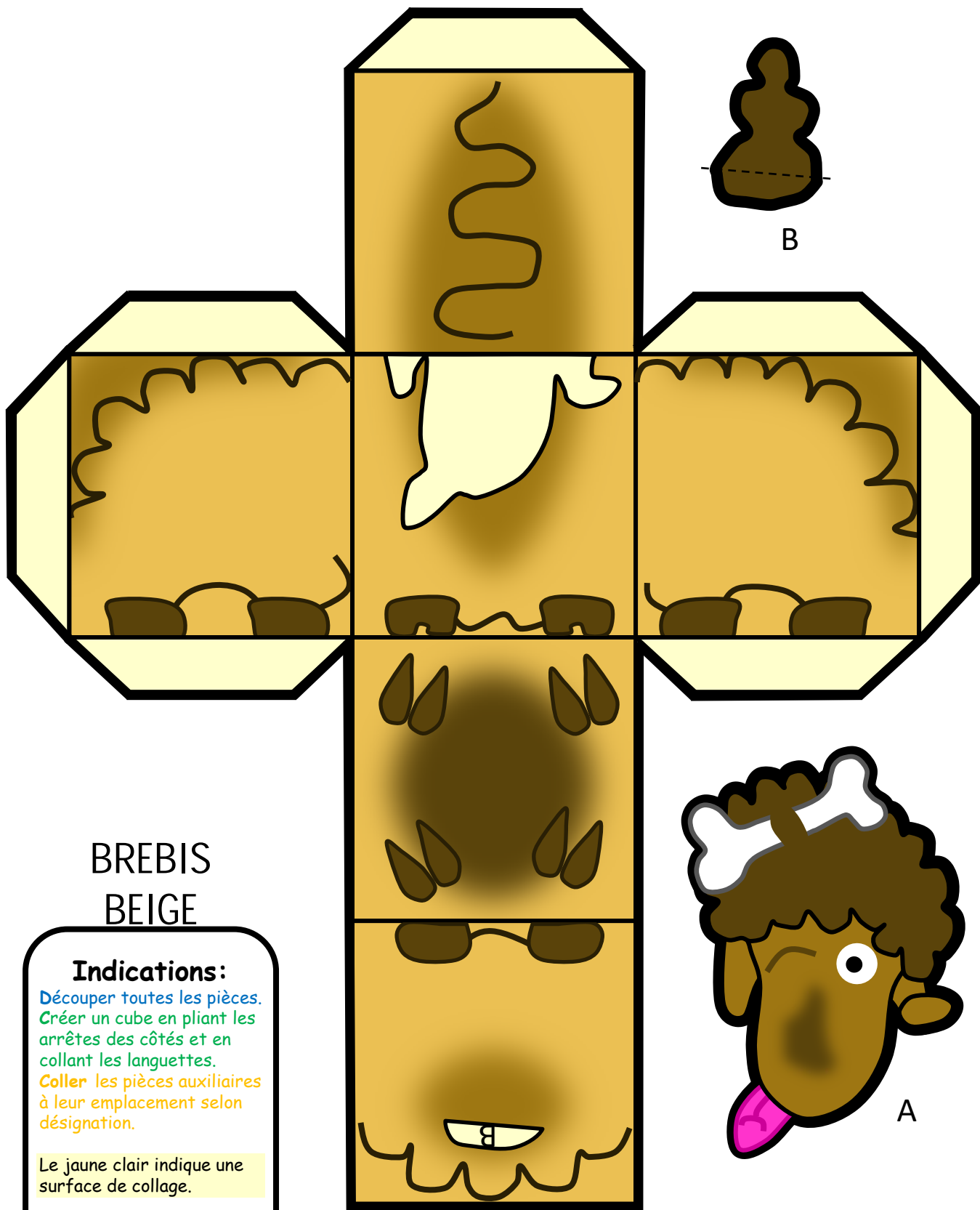
Découper toutes les pièces.
Créer un cube en pliant les
arrêtes des côtés et en
collant les languettes.

Coller les pièces auxiliaires
à leur emplacement selon
désignation.

Le jaune clair indique une
surface de collage.

Lorsqu'un traitillé traverse
une forme, cela indique un
pliage.





BREBIS BEIGE

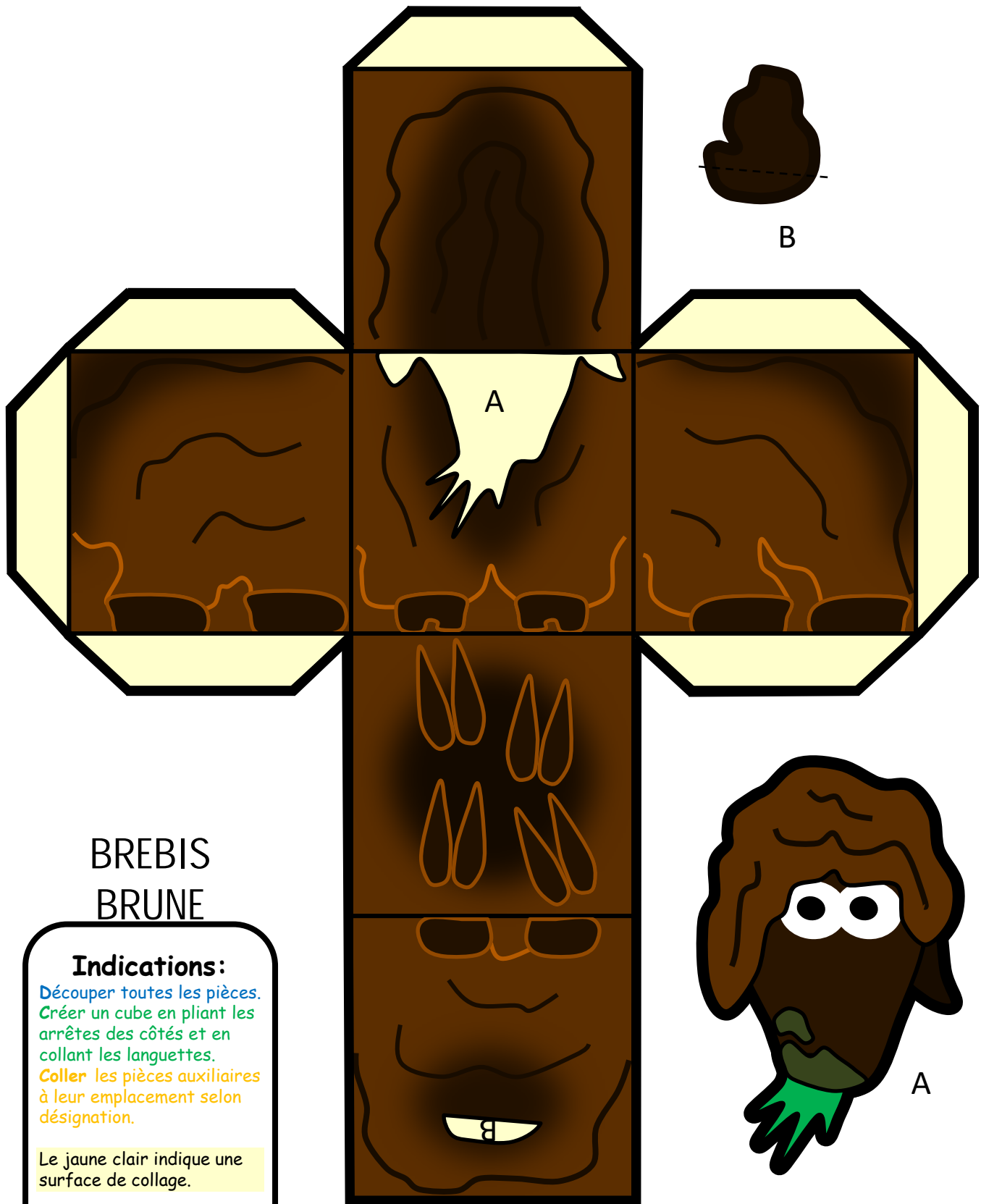
Indications:

Découper toutes les pièces.
Créer un cube en pliant les
arrêtes des côtés et en
collant les languettes.

Coller les pièces auxiliaires
à leur emplacement selon
désignation.

Le jaune clair indique une
surface de collage.

Lorsqu'un traitillé traverse
une forme, cela indique un
pliage.



BREBIS BRUNE

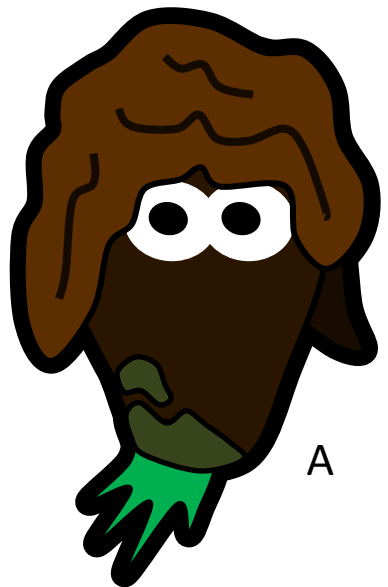
Indications:

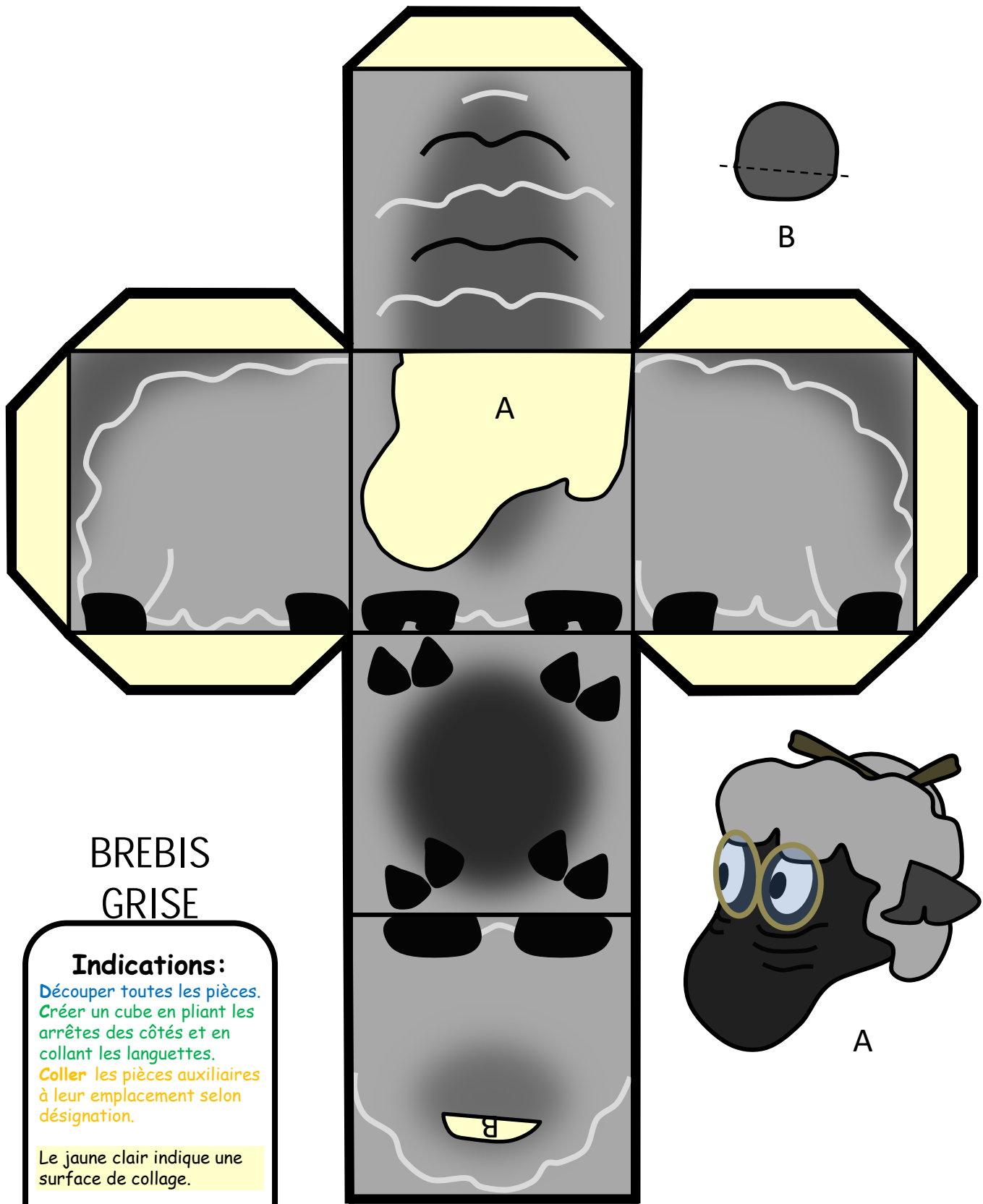
Découper toutes les pièces.
Créer un cube en pliant les
arrêtes des côtés et en
collant les languettes.

Coller les pièces auxiliaires
à leur emplacement selon
désignation.

Le jaune clair indique une
surface de collage.

Lorsqu'un traitillé traverse
une forme, cela indique un
pliage.





BREBIS GRISE

Indications:

Découper toutes les pièces.
Créer un cube en pliant les
arrêtes des côtés et en
collant les languettes.

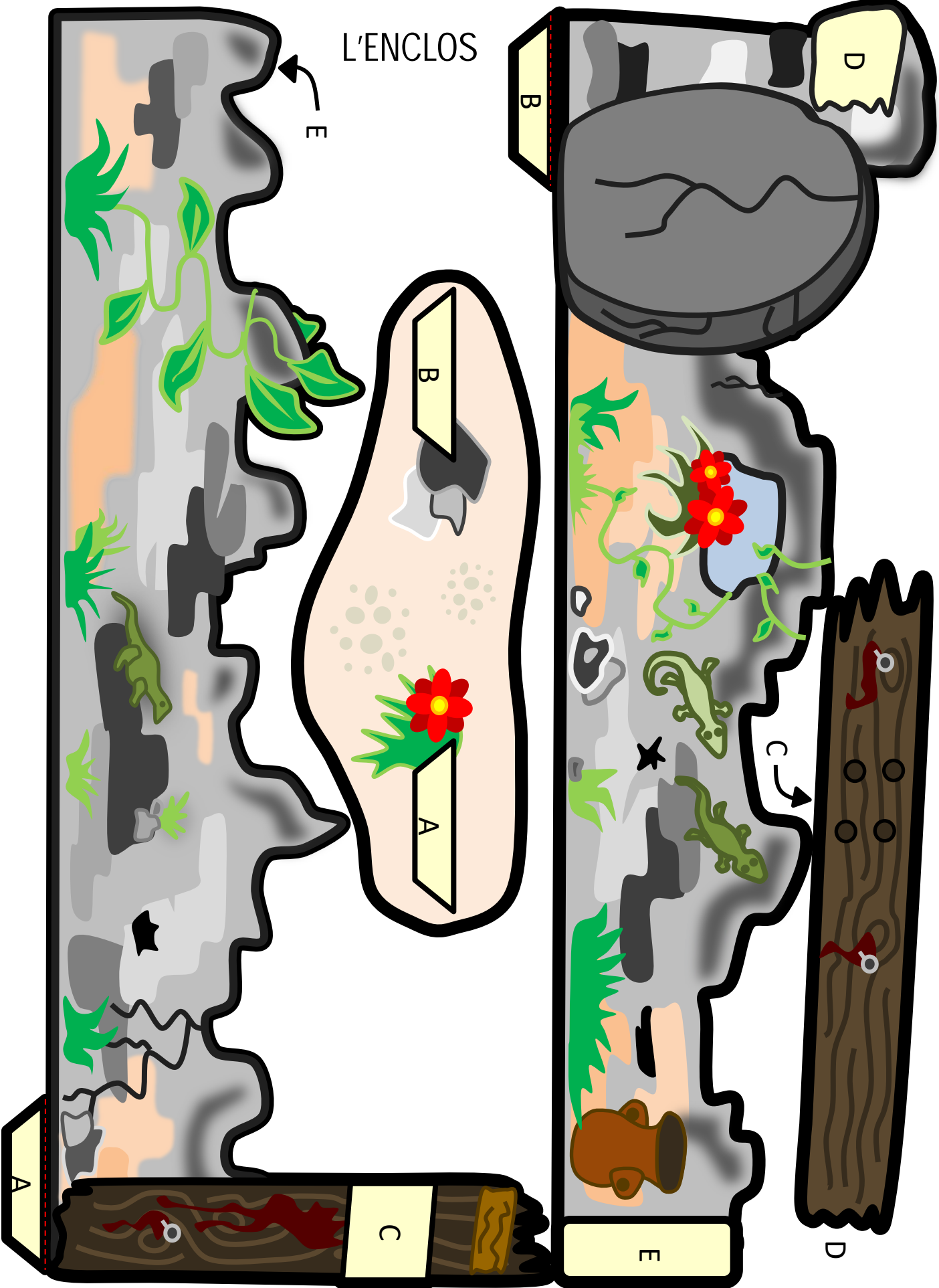
Coller les pièces auxiliaires
à leur emplacement selon
désignation.

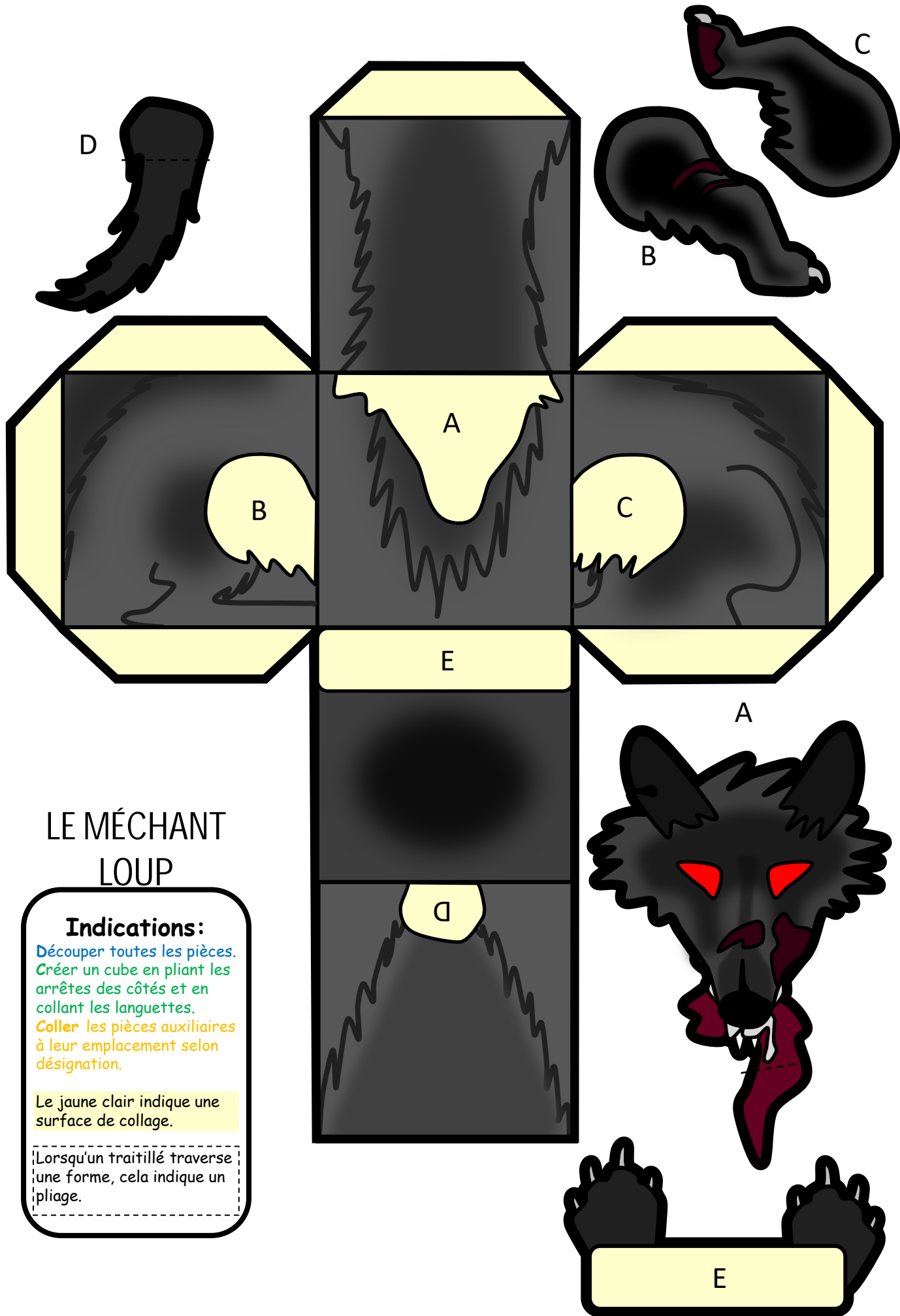
Le jaune clair indique une
surface de collage.

Lorsqu'un traitillé traverse
une forme, cela indique un
pliage.



L'ENCLOS





LE MÉCHANT LOUP

Indications:

Découper toutes les pièces.
Créer un cube en pliant les arrêtes des côtés et en collant les languettes.

Coller les pièces auxiliaires à leur emplacement selon désignation.

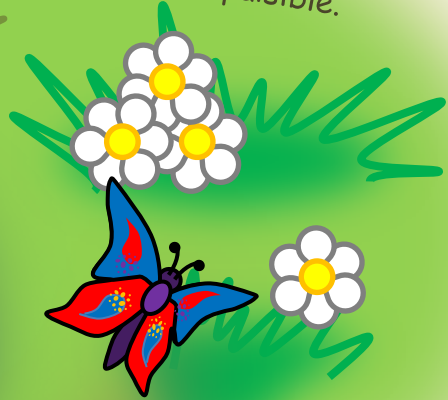
Le jaune clair indique une surface de collage.

Lorsqu'un traitillé traverse une forme, cela indique un pliage.

PSAUME 23

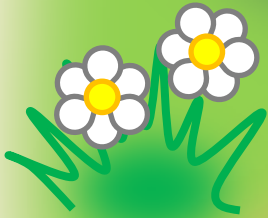
L'Éternel est mon berger: je ne manquerai de rien.

Il me fait prendre du repos dans des pâturages bien verts, il me dirige près d'une eau paisible.

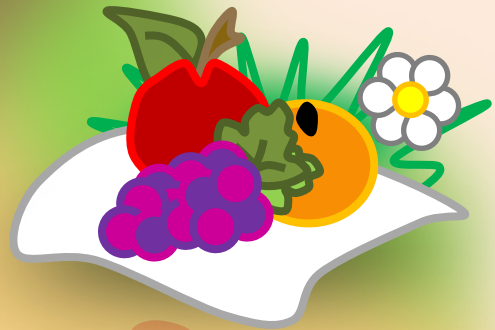


Il me redonne des forces, il me conduit dans les sentiers de la justice à cause de son nom.

Oui, le bonheur et la grâce m'accompagneront tous les jours de ma vie et je reviendrai dans la maison de l'Éternel jusqu'à la fin de mes jours.



Même quand je marche dans la sombre vallée de la mort, je ne redoute aucun mal car tu es avec moi. Ta conduite et ton appui: voilà ce qui me reconforte.



Tu dresses une table devant moi, en face de mes adversaires; tu verses de l'huile sur ma tête et tu fais déborder ma coupe.

