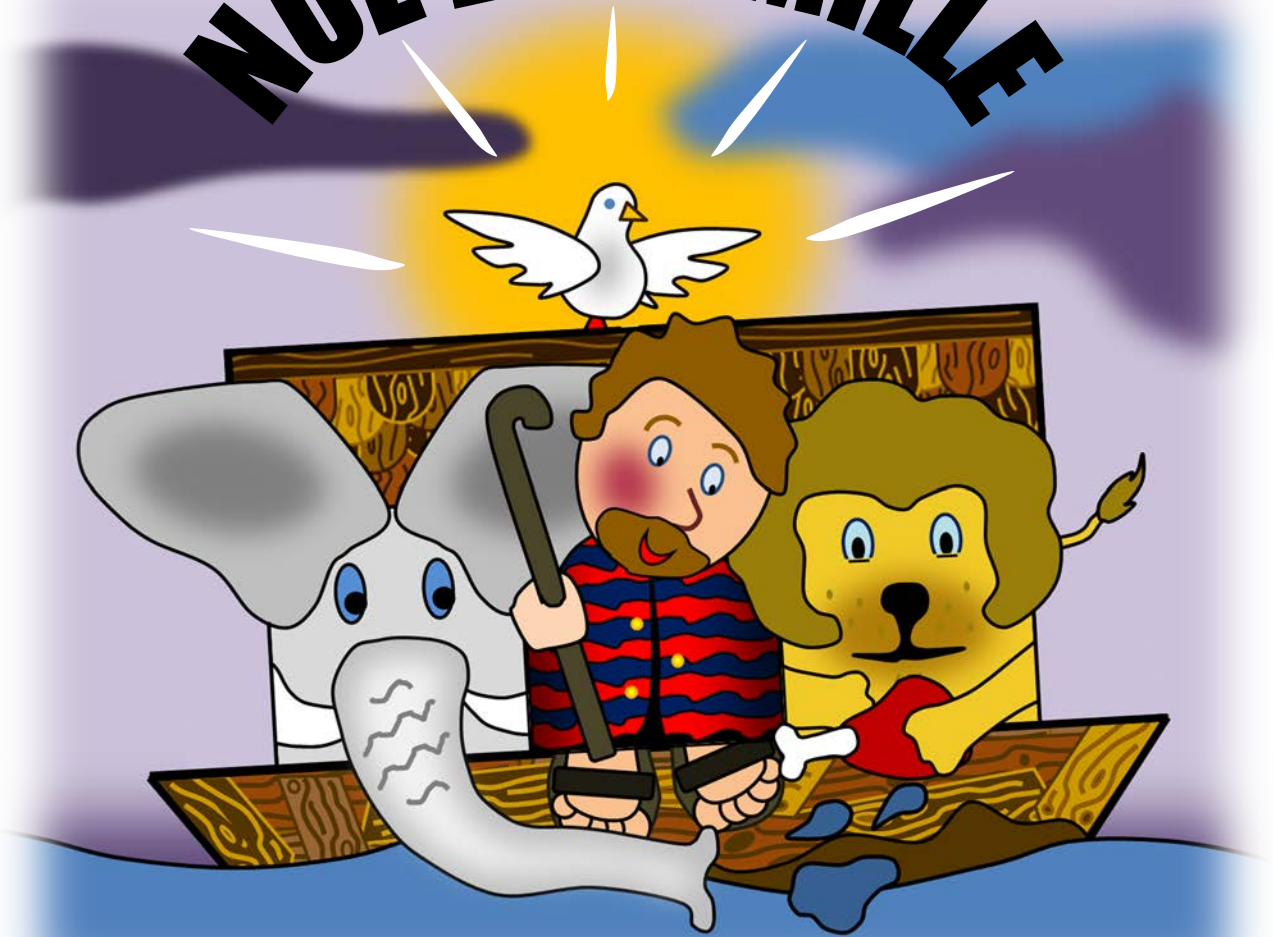


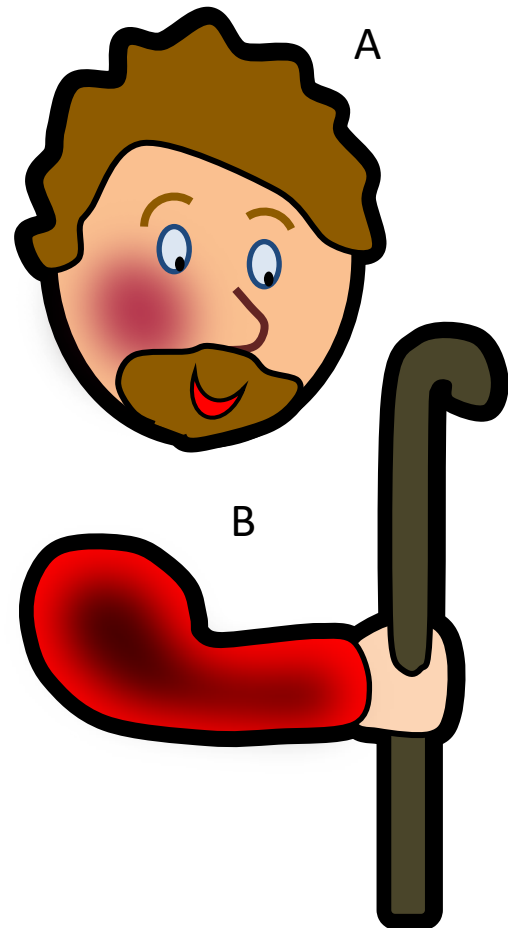
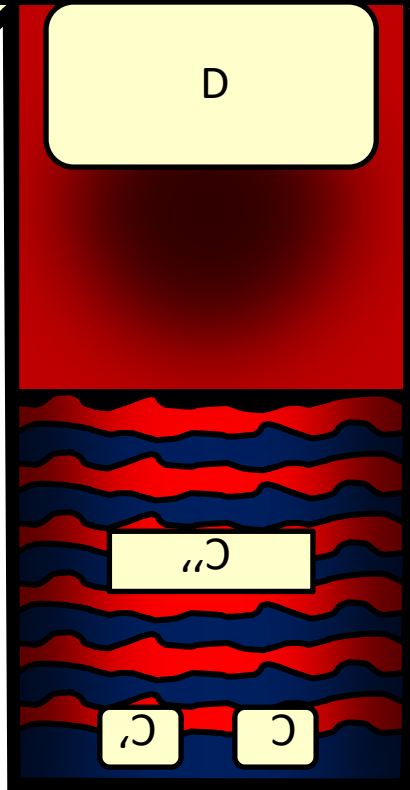
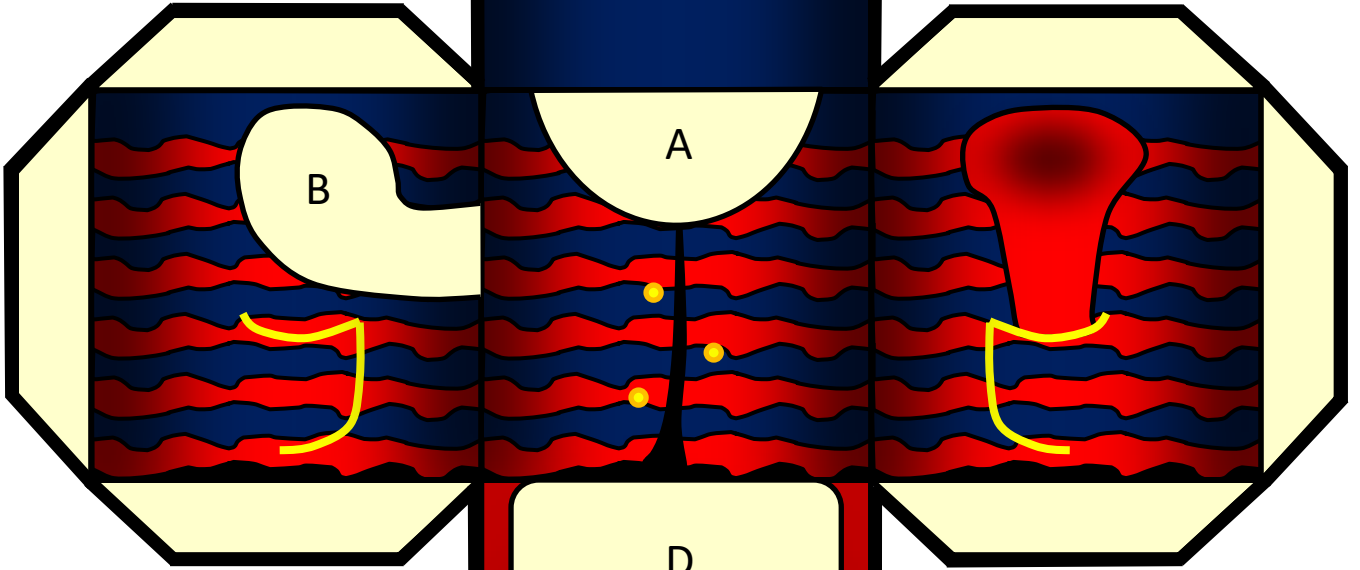
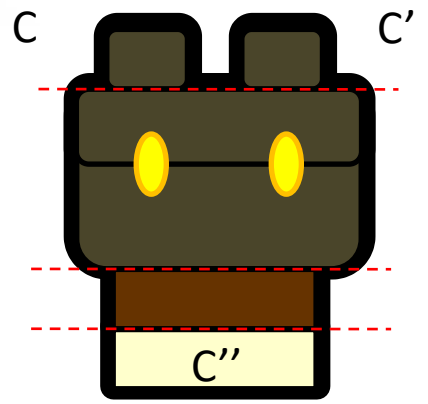
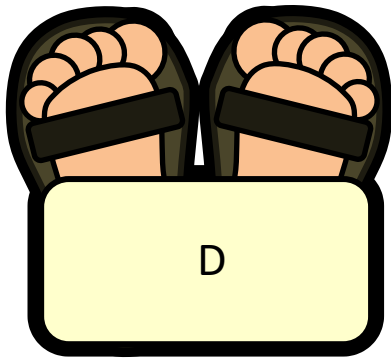
NOÉ EN FAMILLE



Découvre **le jeu** sur le site www.noeenfamille.org
sur la **page «Noé en famille»**

Si tu as envie de découvrir l'histoire de **Noé**, tu peux
la retrouver dans la **Bible** dans **Genèse 6-8**





NOÉ

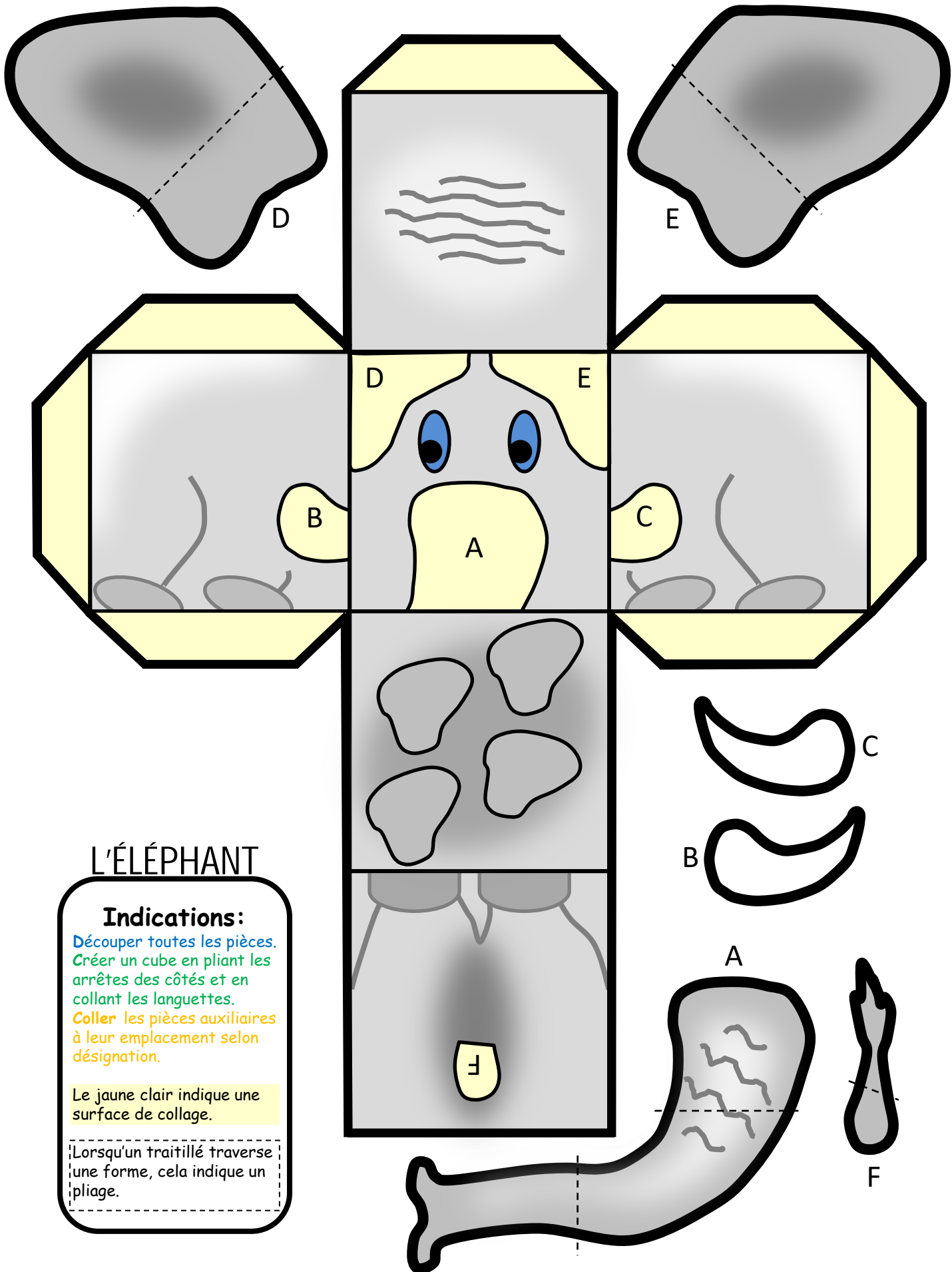
Indications:

Découper toutes les pièces.
Créer un cube en pliant les
arrêtes des côtés et en
collant les languettes.

Coller les pièces auxiliaires
à leur emplacement selon
désignation.

Le jaune clair indique une
surface de collage.

Lorsqu'un traitillé traverse
une forme, cela indique un
pliage.



L'ÉLÉPHANT

Indications:

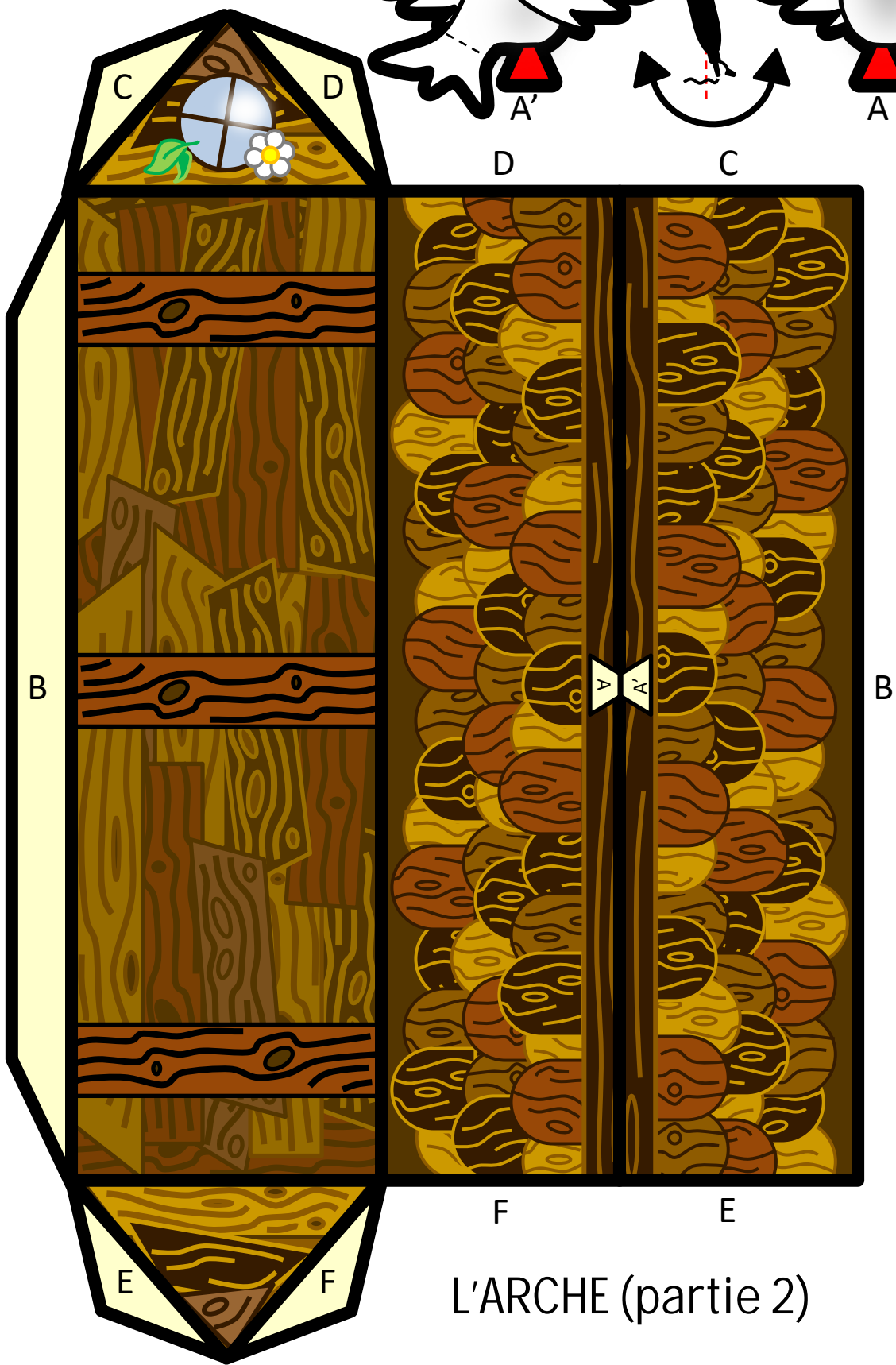
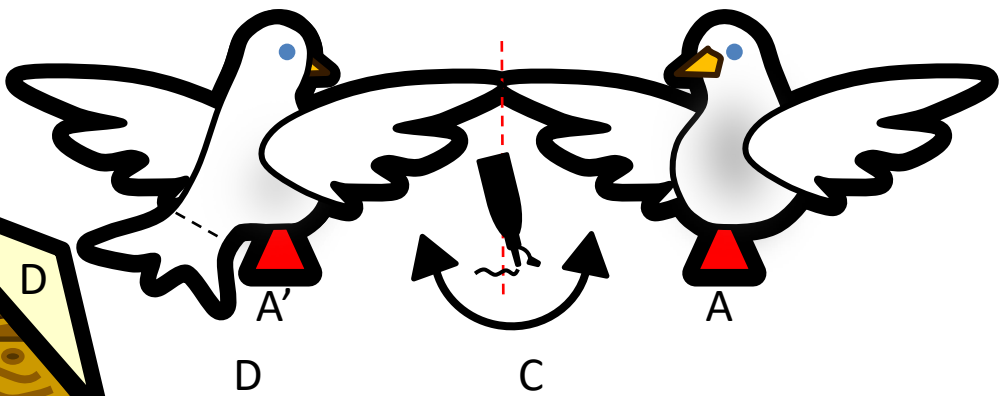
Découper toutes les pièces.
 Créer un cube en pliant les
 arrêtes des côtés et en
 collant les languettes.

Coller les pièces auxiliaires
 à leur emplacement selon
 désignation.

Le jaune clair indique une
 surface de collage.

Lorsqu'un traitillé traverse
 une forme, cela indique un
 pliage.





L'ARCHE (partie 2)



© ICI ©